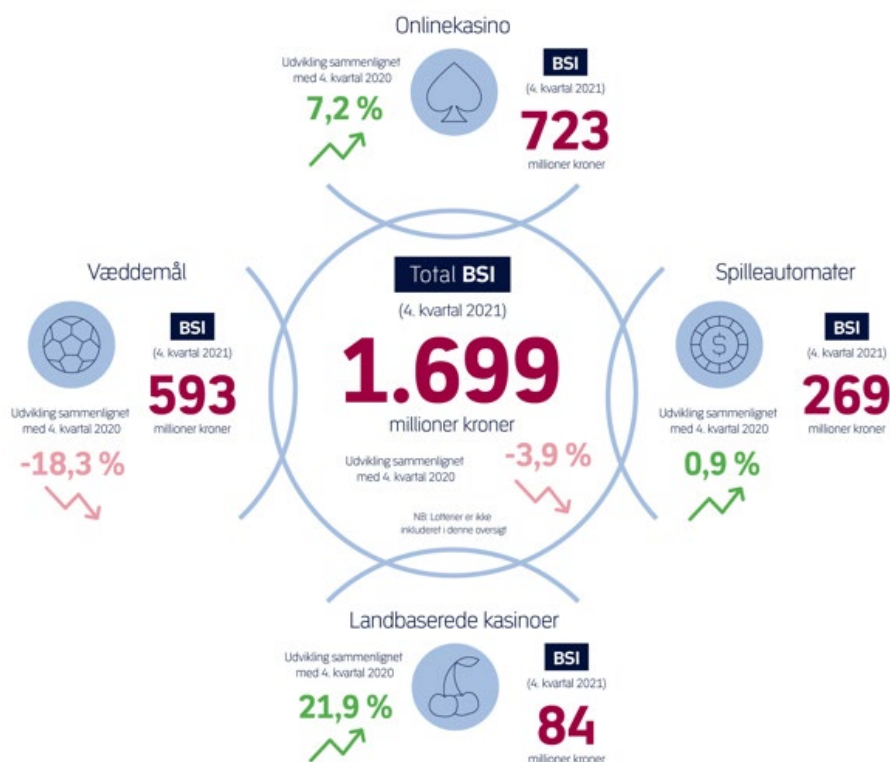


Marts 2022

# Spilforbruget falder i 4. kvartal 2021 sammenlignet med 2020

Tal fra Spillemyndighedens kvartalsstatistik viser, at den samlede bruttospilindtægt (BSI) for væddemål, onlinekasino, spilleautomater og landbaseret kasino i 4. kvartal 2021 udgjorde 1.669 mio. kr. Det er et fald på 67 mio. kr. sammenlignet med 4. kvartal 2020, hvilket svarer til 3,9 pct.

Figur 1. BSI for spilmarkedet i 4. kvartal 2021 og procentvis ændring fra 4. kvartal 2020



## Stort fald i forbrug på væddemål

Væddemål er det eneste af de fire spilområder som oplever et fald i BSI'en i 4. kvartal 2021. I det kvartal udgjorde BSI'en 593 mio. kr. hvilket er et fald på 133 mio. kr. sammenlignet med 4. kvartal 2020, jf. figur 1. Det svarer til 18,3 pct. Faldet for væddemål bliver ikke opvejet af stigninger i BSI for både onlinekasino, spilleautomater og landbaseret kasino. I 4. kvartal 2021 stiger BSI'en for de tre spilområder med henholdsvis 7,2, 0,9 og 21,9 pct. sammenlignet med 4. kvartal 2020.

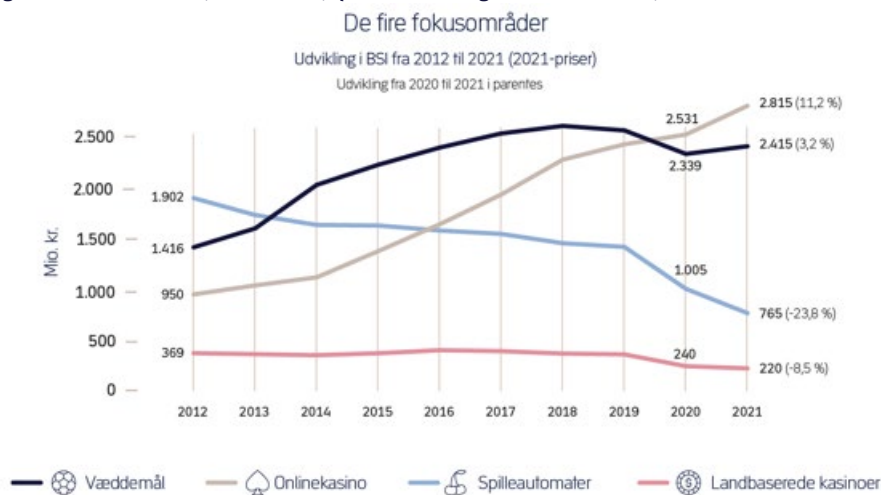
Marts 2022

### Samlet stigning i spilforbrug i 2021 for de liberaliserede spilområder

Både spilleautomater og landbaseret kasino oplevede et fald i BSI'en i 2021 på henholdsvis 23,8 og 8,5 pct. sammenlignet med 2020, jf. figur 2. Det skyldes især, at de to spilområder i 2021 har været ramt af nedlukninger, som en del af covid-19-restriktionerne, i flere dage end i 2020.

Omvendt er BSI'en for væddemål steget med 76 mio. kr. i 2021 sammenlignet med 2020. Her skal det bemærkes, at der i 2021 ikke har været aflysninger og udsættelser af sportsbegivenheder som følge af covid-19 som 2020 ellers var påvirket af. BSI'en for onlinekasino stiger med 284 mio. kr. fra 2020 til 2021, hvilket svarer til 11,2 pct. Samlet for de fire spilområder stiger BSI'en 101 mio. kr. fra 2020 til 2021. Det er en stigning på 1,6 pct.

Figur 2. BSI for væddemål, onlinekasino, spilleautomater og landbaseret kasino, 2012-2021



### Se flere statistikker på Spillemyndigheden.dk

I kvartalsstatistikken på Spillemyndighedens hjemmeside kan man finde flere statistikker for alle spilområder samt udviklingen i registrerede danskere i ROFUS (Register Over Frivilligt Udelukkede Spillere) og opkald til StopSpillet, Spillemyndighedens hjælpelinje for spilafhængighed.

Det er en kerneopgave for Spillemyndigheden at følge udviklingen på spilmarkedet. Det er med til at sikre et effektivt tilsyn med spiludbydere, der sikrer at spil om penge i Danmark foregår fair og ansvarligt.